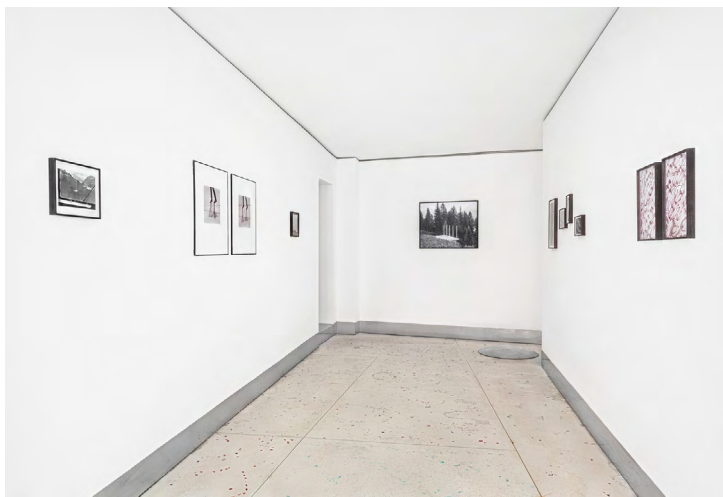


**TOM LOVELACE**  
**TIPPING POINT**  
 15 Aprile - 28 Maggio 2016  
 ALMA ZEVI, Venezia



Tom Lovelace, *Tipping Point* (installation view), 2016

Tom Lovelace vive e lavora a Londra. Ha studiato arti figurative, con specializzazione in fotografia alla Arts University Bournemouth, ricevendo il First Class Honours, prima di studiare Storia dell'arte al Goldsmiths College di Londra. Lovelace lavora sul confine tra fotografia, scultura e performance. Il suo approccio è basato sul reinventare oggetti quotidiani, materiali e processi. La storia della fotografia e le sue relazioni con le discipline di scultura e performance sono alla base delle sue ricerche.

Lovelace ha avuto mostre in Gran Bretagna, Europa e Stati Uniti. Il suo lavoro è stato esposto insieme a quello di Richard Wentworth, Eva Stenram, Graham Gussin, Martha Rosler e Ai Wei Wei.

Nel 2015, Lovelace è stato nominato per la Deutsche Börse Photography Prize e il premio Prix Pictet. Sono apparse diverse recensioni e articoli sul suo lavoro in The Guardian, The Telegraph, Financial Times, Time Out London, Contemporary Art Society, Dazed and Confused, Philosophy of Photography, Art Licks, Of The Afternoon, Source Photographic Review, e The Rebel Magazine. Il suo libro *Work Starts Here* è attualmente tra i titoli della Collezione di libri d'artista alla Tate.

*The work of Tom Lovelace encourages wanderings across decades, re-considering the photograph as document or art (Fox Talbot), the photographic document as art or anti-art (Breton, Bataille, Brecht), and the endless permutations that are part of Conceptual Art and its legacy.*  
 (David Evans)

*Tom Lovelace's work explores the boundaries of representation. Pursuing the questions prompted by his vehement style of photography, he orchestrates spatial and sculptural installations through extensive survey and experiments into the conceptual boundaries of photography. Lovelace suggestively fabricates temporary structures for the purpose of superseding the site of their execution or documentation as photograph. The object and the photograph reveal the tangible materiality of sculpture and the optical truth of photography, and by moving between these disciplines Lovelace forges his inherent style.*  
 (Sheyi Bankale)